



ANÁLISIS DE LA ZONA

DE LA ZONA A 2 KM A LA REDONDA

DIRECCIÓN



Dirección: Calle 1 no.40 , Col.Reform Social Alcaldía Miguel Hidalgo C.P. 11650, Ciudad de México.,

NIVEL SOCIO ECONÓMICO



Los datos socioeconómicos es la suma de todos los AGEB que caen del punto de ubicación a 2km a la redonda.



NSEA/B

PROMEDIO

| | |
|----------------------|------------|
| Población Total: | 44,282 hab |
| Población Femenina: | 24,593 |
| Población Masculina: | 19,689 |
| Total de Viviendas : | 16,851 |



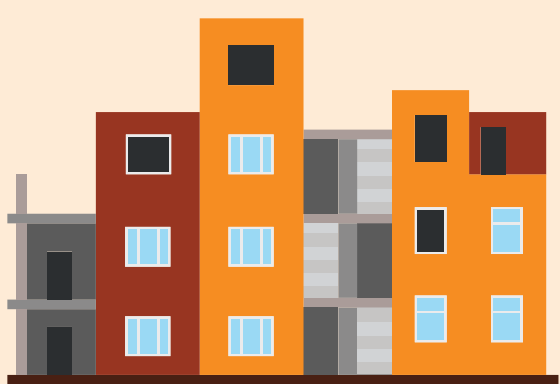
DENSIDAD COMERCIAL:

La actividad económica a 2 km es MEDIA



POBLACION DIURNA:

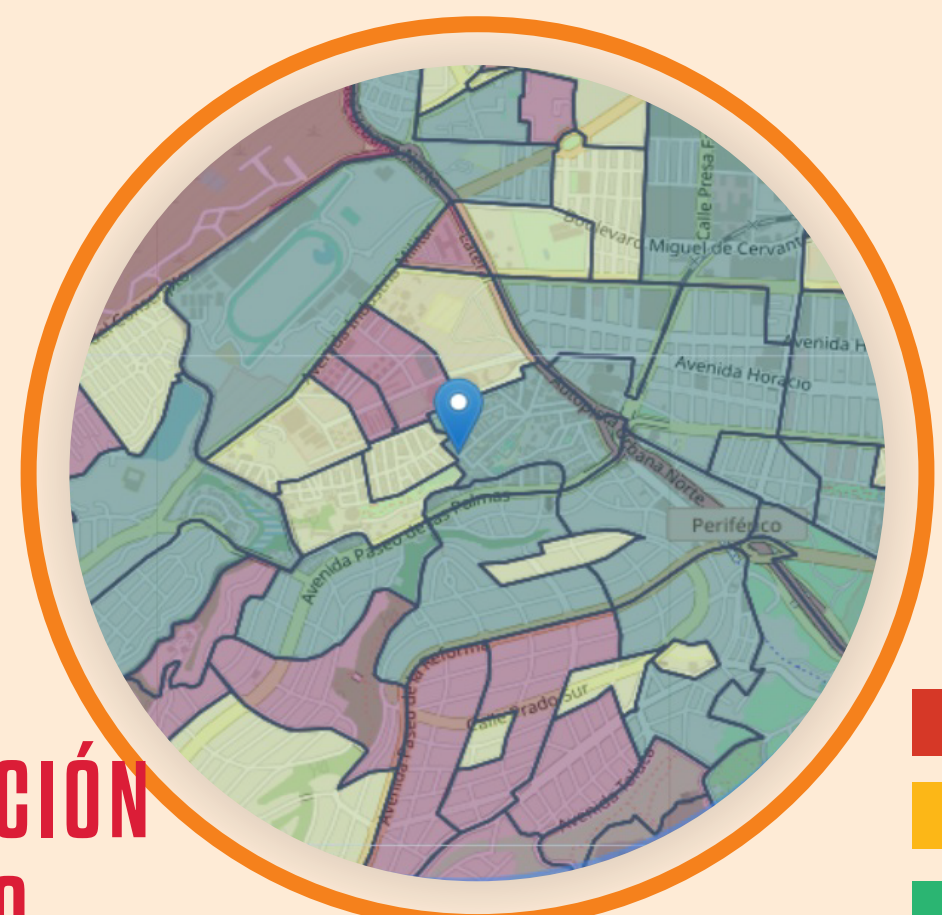
La población de empleados a 2 km es de 110,173



NÚMERO DE EMPRESAS:

El número de unidades económicas a 2 km² es de 4,940

POBLACIÓN DIURNA



- Baja >= 0
- Media > 719
- Alta > 1793